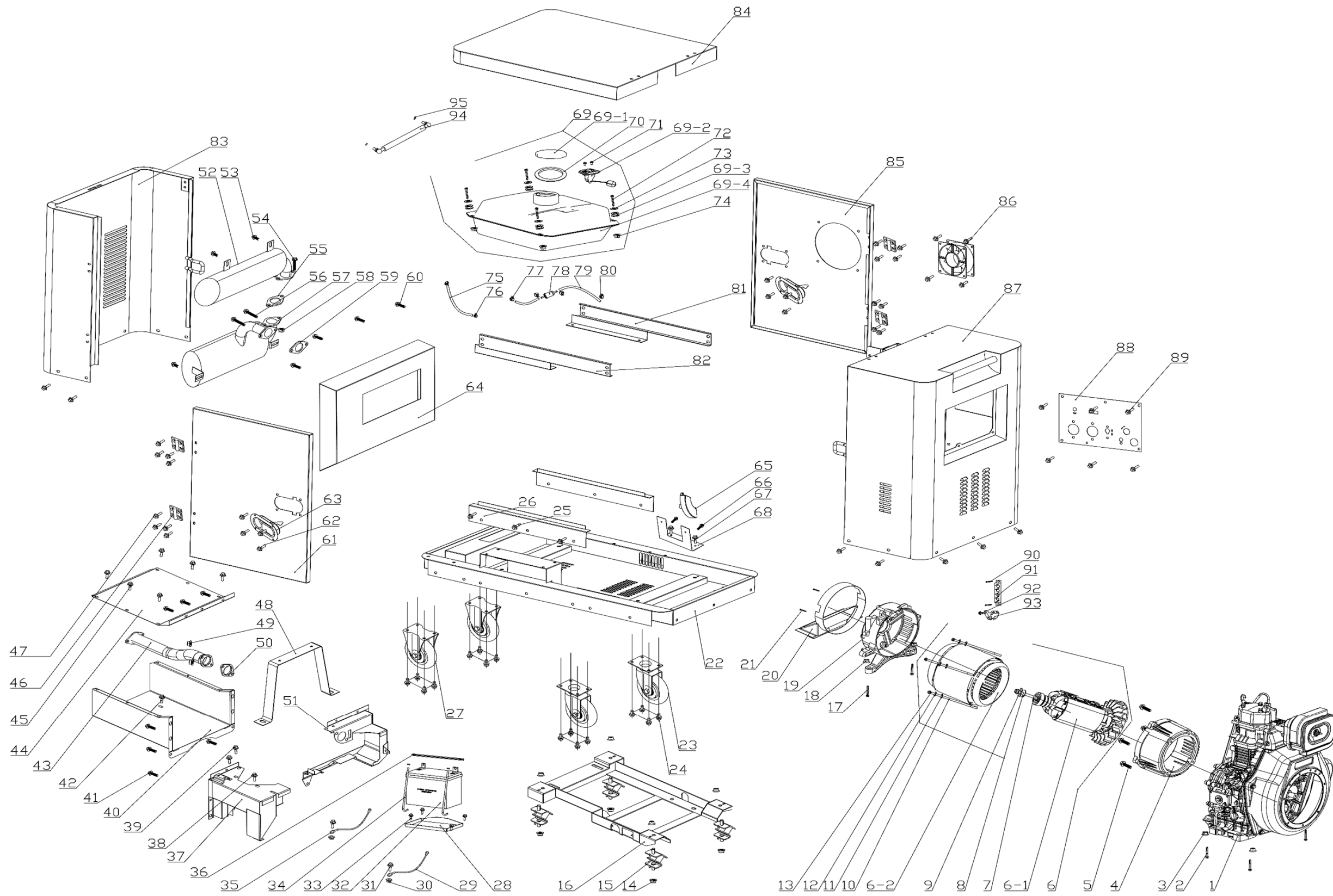


APD11000Q机组爆炸图 (Exploded view of unit)



序号	代码	英文名称	物料名称	物料描述	耗量
					APD11000Q
1	71.017.0125	Engine	发动机总成	198FD/50Hz/电启动/1:5/欧五状态	1
2	72.008.5038	bolt	螺栓	M8*1.25/40/S=10/8.8级/黑锌/	4
3	72.008.5019	Nut	螺母	M8*1.25/S=13/黑锌/8.8级	4
4	13.029.0052	Generator cover	端盖	204静音端盖	1
5	72.008.9063	bolt	端盖螺栓	M8*1.25/30/S=10/8.8级/黑锌/	4
6	11.503.0050	generator	电机总成	8KW/220V/380V/50HzDCY/204W等功率*150B/JSSC/204等功率/静音机/感性AVR	1
6-1	/	Generator rotor	转子总成	8KW/Y/150B/280(滚花)27.95/59/1:5/204四代	1
7	35.014.0199	bolt	转子螺栓	(GB/T5789)M10*1.25*260	1
8	35.018.0028	Flat pad	平垫	外30*内10.5*厚2.5	1
9	35.017.0004	Spring cushion	弹垫	GB/T93*φ10	1
6-2	/	Generator stator	定子总成	8KW/220V/380V/50HzDCY/204等功率*150B	1
10	35.014.0077	bolt	定子螺栓	(GB/T5789)M6*190	1
11	35.018.0004	Flat pad	平垫	平垫GB/T95*φ6	4
12	35.017.0009	Spring cushion	弹垫	GB/T93*φ6	4
13	/	/	/	/	/
14	72.008.9001	Nut	螺母	M10*1.5/S=14/黑锌/8.8级	8
15	71.011.0003	Shock absorber	减振座	邵氏硬度80±5/下M10*18/上M10*16/居中/带限位	4
16	/	bracket	托架	配置动力19FD/电机204通用	1
17	72.008.5038	bolt	螺栓	M8*1.25/40/S=10/8.8级/黑锌/	2
18	72.008.5019	Nut	螺母	M8*1.25/S=13/黑锌/8.8级	2
19	13.030.0046	Motor bracket	支架	204发电机支架/自攻螺钉安装孔6.5	1
20	/	Motor tail cover	电机尾罩	配204支架	1
21	35.014.0069	bolt	螺栓	(GB/T5789)M5*12	3
22	/	Box base	箱体底座	侧翻盖款常规底座/黑色亮光喷塑	1
23	71.022.0044	steering wheel	转向轮	3寸/尼龙/万向/带刹车	2
24	72.008.5034	bolt	六角法兰面螺栓	M8*1.25/16/S=10/8.8级/黑锌/	16
25	/	Trim panel	装饰板	侧翻盖款厦门板装饰版/喷塑	2
26	72.008.5026	bolt	螺栓	M6*1/12/S=8/8.8级/黑锌/	6
27	71.022.0045	Directional wheel	定向轮	3寸/尼龙/定向/不带刹车	2

序号	代码	英文名称	物料名称	物料描述	耗量
					APD11000Q
28	/	Battery mounting plate	电池安装板	配N1-9蓄电池/四孔固定/彩锌	1
29	71.022.0011	Battery positive wire	电瓶正极线	电瓶正极线/线束部件/φ8*φ8/900mm/10AWG	1
30	72.008.5018	Nut	螺母	M6*1/S=10/黑锌/8.8级	4
31	72.008.5026	bolt	螺栓	M6*1/12/S=8/8.8级/黑锌/	2
32	71.025.0076	Battery	蓄电池	U1-9/12V/24A.H/197*130*185/DF	1
33	72.008.5026	bolt	螺栓	M6*1/12/S=8/8.8级/黑锌/	4
34	/	L type bolt	L型螺栓	电池紧固螺栓/M6*210/螺纹加长	2
35	71.022.0064	Battery negative wire	电瓶负极线	电瓶负极线/线束部件/φ8*φ8/500mm/10AWG/	1
36	/	Battery pressure plate	电池压板	U1-9通用/彩锌	1
37	/	Rear air deflector	后导风板	缸头包围/配置198动力	1
38	72.008.5034	bolt	螺栓	M8*1.25/16/S=10/8.8级/黑锌/	2
39	72.008.5026	bolt	螺栓	M6*1/12/S=8/8.8级/黑锌/	1
40	/	Wind channel	风槽	侧翻盖款通用/带电机散热风道/黑色喷塑	1
41	72.008.5026	bolt	螺栓	M6*1/12/S=8/8.8级/黑锌/	6
42	72.008.5034	bolt	螺栓	M8*1.25/16/S=10/8.8级/黑锌/	2
43	/	Bellows	波纹管	侧翻盖款/带三元催化触媒/198	1
44	/	Wind channel cover	风槽盖板	侧翻盖款通用/黑色喷塑	1
45	72.008.5026	bolt	螺栓	M6*1/12/S=8/8.8级/黑锌/	9
46	/	Hinge	铰链	黑色/尼龙/安装螺栓M6/	6
47	72.008.5026	bolt	螺栓	M6*1/12/S=8/8.8级/黑锌/	24
48	/	Air duct support plate	风道支撑板	侧翻盖款通用/黑色喷塑	1
49	/	Nut	螺母	M8*1.25/8.8级/动力自带	2
50	/	Muffler gasket	消声器垫片	198FD/动力自带	1
51	/	Front wind deflector	前导风板	198FD/黑色喷塑/排风包围	1
52	/	silencer-2	消声器2	侧翻盖款/排气/198FD	1
53	72.008.5034	bolt	螺栓	M8*1.25/16/S=10/8.8级/黑锌	4
54	72.008.9063	bolt	螺栓	M8*1.25/30/S=10/8.8级/黑锌	2
55	/	Muffler gasket	消声器垫片	198FD	1
56	72.008.9063	bolt	螺栓	M8*1.25/30/S=10/8.8级/黑锌	2
57	/	silencer-1	消声器1	侧翻盖款/进气/198FD	1
58	72.008.5019	Nut	螺母	M8*1.25/8.8级/黑锌	2
59	/	Muffler gasket	消声器垫片	198FD	1
60	72.008.5026	bolt	螺栓	M6*1/12/S=8/8.8级/黑锌/	12
61	/	door plank-1	门板1	侧翻盖款/带铰链安装孔/不带轴流风扇安装孔	1
62	72.008.5026	bolt	螺栓	M6*1/12/S=8/8.8级/黑锌/	8

63	/	Door lock	门锁	侧翻盖款通用/	1
64	/	Muffler mounting chamber	消声器安装腔	侧翻盖款通用/带隔热棉/带静音棉	1
65	12.012.0300.1	A.V.R.	调压器	等功率感性兼容性负载数字调压器/汉晶/需改接	1
66	72.008.5028	bolt	螺栓	M6*1/16/S=8/8.8级/黑锌/	2
67	72.008.5026	bolt	螺栓	M6*1/12/S=8/8.8级/黑锌/	2
68	/	A.V.R. Mounting plate	调压器安装板	侧翻盖款通用/黑色	1
69	/	Fuel tank	油箱	油箱/12.5L/开普款专用	1
69-1	/	Fuel tank cap	油箱盖	油箱盖/不锈钢	1
70	/	Damping washer	减震垫圈	油箱口橡胶减震垫圈/侧翻盖款通用	1
71	71.023.0006	bolt	螺栓	M5*10/白锌/GB/T 819.1-2000/游标	2
69-2	71.025.0367	Fuel level gauge	油位计	游标/机械式油位计/摇臂88mm/开普款小油箱通用	1
72	72.008.5028	bolt	螺栓	M6*1/16/S=8/8.8级/黑锌/	4
73	72.008.9061	Fuel tank gasket	油箱垫片	Φ6*Φ22*2/黑锌	4
69-3	/	/	/	/	/
69-4	/	Fuel tank cavity	油箱腔体	/12.5L/侧翻盖款专用	1
74	/	/	/	/	/
75	71.022.0008	Fuel return pipe	回油管	Φ4.5*Φ8.5/丁腈橡胶+氯磺化聚乙烯	0.6米
76	72.008.0068	Clamp	卡箍	B8/白锌	2
77	72.008.5002	Clamp	卡箍	B13/环保	1
78	71.009.0006	Diesel filter	柴油滤油器总成	白色/101*Φ31*Φ37/柴油机外置过滤网	1
79	71.022.0056	Fuel inlet pipe	燃油管	Φ8*Φ14/单层编织	0.3米
80	72.008.0072	Clamp	卡箍	B12/白锌/	3
81	/	Oil tank lug-1	油箱支耳1	侧翻盖款通用/右侧	1
82	/	Oil tank lug-2	油箱支耳2	侧翻盖款通用/左侧	1
83	/	Muffler side plate	消声器侧板	侧翻盖款消声器侧板/消声器侧	1
84	/	Top cover	上顶盖板	侧翻盖款/带液压顶杆安装孔	1
85	/	door plank-2	门板2	侧翻盖款/带铰链安装孔/带轴流风扇安装孔	1
86	71.025.0204	Axial fan	轴流风扇	220V/155*155/配防护网罩/台湾三巨	1
87	/	Power side panel	动力侧板	动力侧板/侧翻盖款/带面板安装框	4
88	71.019.0283	Control panel assembly	控制面板总成	控制面板总成/侧翻盖款 /APD11000Q/230V/400V/三档锁型开关/36A电压转换开关/1个32A250V蓝色欧式工业插座/1个16A415V红色欧式五孔工业插座/详细见BOM	1
89	72.008.5026	bolt	螺栓	M6*1/12/S=8/8.8级/黑锌/	6
90	35.014.0069	bolt	螺栓	(GB/T5789) M5*12	2
91	12.015.0016	Wiring board assembly	接线板总成	85.5*24*26/普通双压/黑色阻燃	1

92	35.014.0069	bolt	螺栓	(GB/T5789) M5*12	1
93	12.014.0019	Carbon brush	碳刷	190碳刷 (UL认证)	1
94	/	Hydraulic ejector	液压顶杆	侧翻盖款专用	1
95	72.008.5018	nut	六角法兰面螺母	六角法兰面螺母/M6*1/S=10/黑锌/8.8级	2