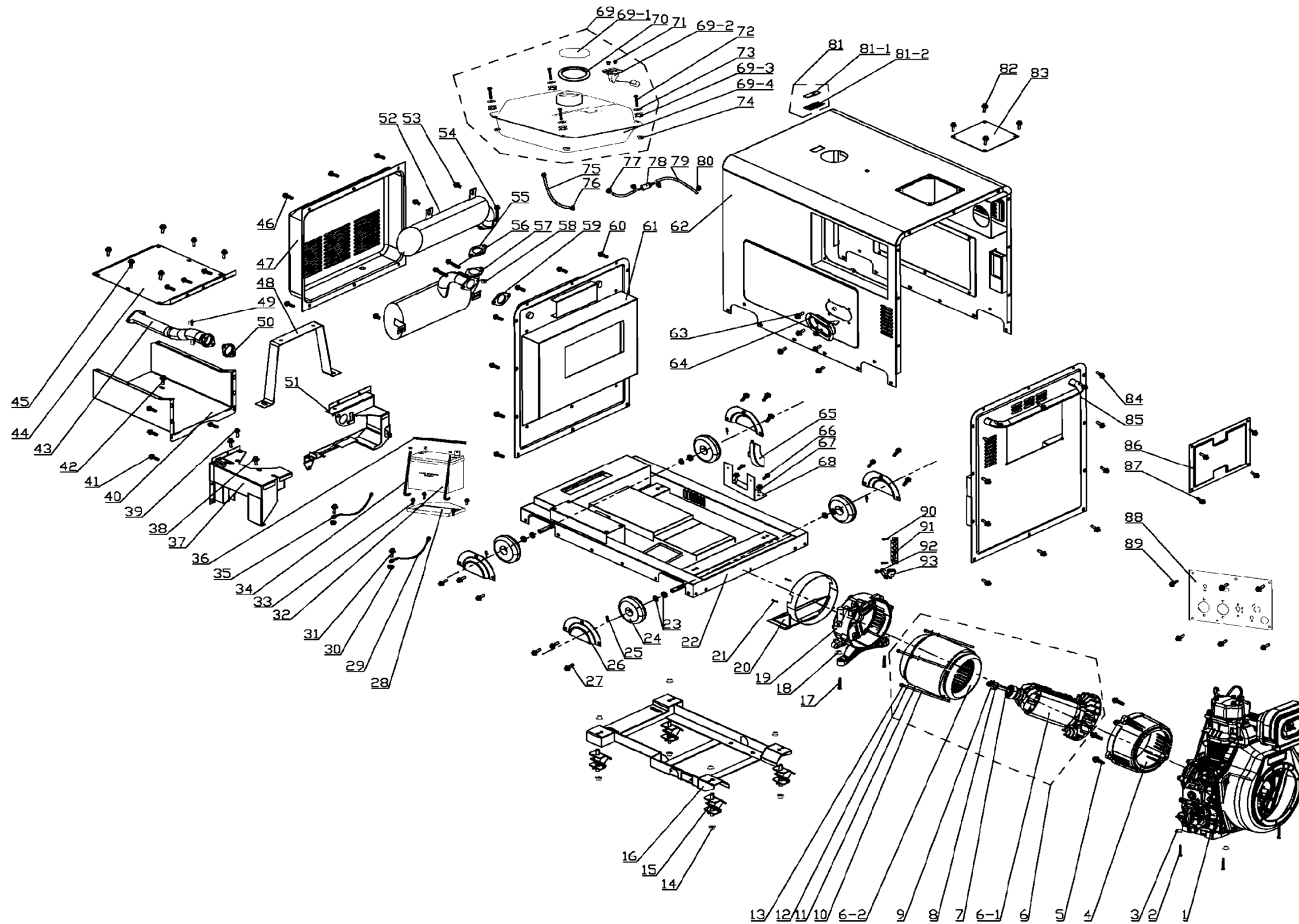


APD9500Q机组爆炸图 (Exploded view of unit)



序号	代码	英文名称	物料名称	物料描述	耗量
					APD9500Q
1					
	71.017.0124	Engine	发动机总成	192FE/50Hz/电启动/1:5/欧五	1
2	72.008.5038	bolt	螺栓	M8*1.25/40/S=10/8.8级/黑锌/	4
3	72.008.5019	Nut	螺母	M8*1.25/S=13/黑锌/8.8级	4
4	13.029.0017	Generator cover	端盖	φ190静音机端盖	1
	13.029.0052	Generator cover	端盖	204静音端盖	/
5	72.008.9063	bolt	端盖螺栓	M8*1.25/30/S=10/8.8级/黑锌/	4
6					
	11.503.0027	generator	电机总成	7KW/220V380V/50HZ/DCY/204等功率*140B	1
6-1	12.001.1255	Generator rotor	转子总成	5KW/Y/140B/275(滚花)/26.35/56/1:5/2代转子	/
	12.001.1269	Generator rotor	转子总成	7KW/Y/140B/280(滚花) 27.95/59/1:5/204二代转子	1
7	35.014.0396	bolt	转子螺栓	(GB/T5789) M10*1.25*255	/
	35.014.0452	bolt	转子螺栓	(GB/T5789) M10*1.25*275	1
8	35.018.0028	Flat pad	平垫	外30*内10.5*厚2.5	1
9	35.017.0004	Spring cushion	弹垫	GB/T93*φ10	1
6-2	12.002.5830	Generator stator	定子总成	5KW/220V/380V/50HzDCY/190三代三相*140B/JSSC	/
	12.002.5477	Generator stator	定子总成	7KW/220V/380V/50HzDCY/204等功率*140B/JSSC/204	1
10	35.014.0077	bolt	定子螺栓	六角法兰面螺栓(GB/T5789) M6*185	/
	35.014.0077	bolt	定子螺栓	六角法兰面螺栓(GB/T5789) M6*185	1
11	35.018.0004	Flat pad	平垫	平垫GB/T95*φ6	4
12	35.017.0009	Spring cushion	弹垫	GB/T93*φ6	4
14	72.008.9001	Nut	螺母	M10*1.5/S=14/黑锌/8.8级	8
15	71.011.0003	Shock absorber	减振座	邵氏硬度80±5/下M10*18/上M10*16/居中/带限位钩	4
16	/	bracket	托架	配置动力188FE/电机190通用	/
	/	bracket	托架	配置动力192FE/电机204通用	1
17	72.008.5038	bolt	螺栓	M8*1.25/40/S=10/8.8级/黑锌/	2
18	72.008.5019	Nut	螺母	M8*1.25/S=13/黑锌/8.8级	2
19	13.030.0005	Motor bracket	支架	188/普通	/
	13.030.0046	Motor bracket	支架	204发电机支架/自攻螺钉安装孔6.5	1
20	/	Motor tail cover	电机尾罩	配188支架	1
21	35.014.0069	bolt	螺栓	(GB/T5789) M5*12	2
22	/	Box base	箱体底座	开普款常规底座/黑色亮光喷塑	1
23	72.008.9064	Axle gasket	轮轴垫片	2mm/φ13/GB/T 95-2002	8
24	71.022.0039	wheel	轮子总成	4寸/尼龙	4
25	72.008.0038	Locating pin lock clamp	定位销锁夹	Φ2.0*18mm/彩锌/环保	4
26	/	Wheel guard	轮子护板	半月形/三孔安装	4
27	72.008.5026	bolt	螺栓	M6*1/12/S=8/8.8级/黑锌/	12
28	/	Battery mounting plate	电池安装板	配N1-9蓄电池/四孔固定/彩锌	1
29	71.022.0011	Battery positive wire	电瓶正极线	电瓶正极线/线束部件/φ8*φ8/900mm/10AWG	1
30	72.008.5018	Nut	螺母	M6*1/S=10/黑锌/8.8级	4
31	72.008.5026	bolt	螺栓	M6*1/12/S=8/8.8级/黑锌/	2
32	71.025.0082	Battery	蓄电池	U1-7/12V/18A.H/197*130*185/DF	/

序号	代码	英文名称	物料名称	物料描述	耗量
					APD9500Q
35	71.022.0064	Battery negative wire	电瓶负极线	电瓶负极线/线束部件/φ8*φ8/500mm/10AWG/	1
36	/	Battery pressure plate	电池压板	U1-9通用/彩锌	1
37	/	Rear air deflector	后导风板	缸头包围/配置188动力	/
	/	Rear air deflector	后导风板	缸头包围/配置192动力	1
38	72.008.5034	bolt	螺栓	M8*1.25/16/S=10/8.8级/黑锌/	2
39	72.008.5026	bolt	螺栓	M6*1/12/S=8/8.8级/黑锌/	1
40	/	Wind channel	风槽	开普款通用/带电机散热风道/彩锌	1
41	72.008.5026	bolt	螺栓	M6*1/12/S=8/8.8级/黑锌/	6
42	72.008.5034	bolt	螺栓	M8*1.25/16/S=10/8.8级/黑锌/	2
43	/	Bellows	波纹管	开普款通用/188	/
	/	Bellows	波纹管	开普款通用/192	1
44	/	Wind channel cover	风槽盖板	开普款通用/彩锌	1
45	72.008.5026	bolt	螺栓	M6*1/12/S=8/8.8级/黑锌/	9
46	72.008.5026	bolt	螺栓	M6*1/12/S=8/8.8级/黑锌/	6
47	/	Muffler guard plate	消声器护板	开普款/黑色/消声器排气口	1
48	/	Air duct support plate	风道支撑板	开普款通用/彩锌	1
49	/	Nut	螺母	M8*1.25/8.8级/动力自带	2
50	/	Muffler gasket	消声器垫片	188F/动力自带	/
	/	Muffler gasket	消声器垫片	192F/动力自带	1
51	/	Front wind deflector	前导风板	188F/彩锌/排风包围	/
	/	Front wind deflector	前导风板	192F/彩锌/排风包围	1
52	/	silencer-2	消声器2	开普款/排气/188F	/
	/	silencer-2	消声器2	开普款/排气/192F	1
53	72.008.5034	bolt	螺栓	M8*1.25/16/S=10/8.8级/黑锌	4
54	72.008.9063	bolt	螺栓	M8*1.25/30/S=10/8.8级/黑锌	2
55	/	Muffler gasket	消声器垫片	188F	/
	/	Muffler gasket	消声器垫片	192F	1
56	72.008.9063	bolt	螺栓	M8*1.25/30/S=10/8.8级/黑锌	2
57	/	silencer-1	消声器1	开普款/进气/188F	/
	/	silencer-1	消声器1	开普款/进气/192F	1
58	72.008.5019	Nut	螺母	M8*1.25/8.8级/黑锌	2
59	/	Muffler gasket	消声器垫片	188F	/
	/	Muffler gasket	消声器垫片	192F	1
60	72.008.5026	bolt	螺栓	M6*1/12/S=8/8.8级/黑锌/	12
61	/	Muffler side panel	消声器侧板	开普款/黑色喷塑/双消声器安装腔室	1
62	/	Box body	箱体主体	开普款/盖板/前板面板安装框/后板	1
63	72.008.5026	bolt	螺栓	M6*1/12/S=8/8.8级/黑锌/	4
64	/	Door lock	门锁	开普款通用/	1
65	12.012.0295.1	A. V. R.	调压器	5KW等功率汉晶调压器/需改接	1
66	72.008.5028	bolt	螺栓	M6*1/16/S=8/8.8级/黑锌/	2
67	72.008.5026	bolt	螺栓	M6*1/12/S=8/8.8级/黑锌/	2
68	/	A. V. R. Mounting plate	调压器安装板	开普款通用/黑色	1

	71.025.0083.1	Battery	蓄电池	6-QW-40min(280)-R/N36/12V/40A.H/196*128*223/DF	1
33	72.008.5026	bolt	螺栓	M6*1/12/S=8/8.8级/黑锌/	4
34	/	L type bolt	L型螺栓	电池紧固螺栓/M6*210/螺纹加长	2

69	/	Fuel tank	油箱	油箱/12.5L/开普款专用	1
69-1	/	Fuel tank cap	油箱盖	油箱盖/不锈钢	1

70	/	Damping washer	减震垫圈	油箱口橡胶减震垫圈/开普款通用	1
71	71.023.0006	bolt	螺栓	M5*10/白锌/GB/T 819.1-2000/游标	2
69-2	71.025.0367	Fuel level gauge	油位计	游标/机械式油位计/摇臂88mm/开普款小油箱通用	1
72	72.008.5028	bolt	螺栓	M6*1/16/S=8/8.8级/黑锌/	4
73	72.008.9061	Fuel tank gasket	油箱垫片	Φ6*Φ22*2/黑锌	4
69-4	/	Fuel tank cavity	油箱腔体	/12.5L/开普款专用	1
74	71.022.0008	Fuel return pipe	回油管	Φ4.5*Φ8.5/丁腈橡胶+氯磺化聚乙烯	0.6
75	72.008.0068	Clamp	卡箍	B8/白锌	2
76	72.008.5002	Clamp	卡箍	B13/环保	1
77	71.009.0006	Diesel filter	柴油滤油器总成	白色/101*Φ31*Φ37/柴油机外置过滤网	1
78	71.022.0056	Fuel inlet pipe	燃油管	Φ8*Φ14/单层编织	0.3
79	72.008.0072	Clamp	卡箍	B12/白锌/	3
80	71.025.0368	Fuel level gauge window	油位计视窗	橡胶垫圈/透明玻璃/开普款通用	1
81	/	Rubber gasket	橡胶垫圈	开普款油位计视窗通用	1
81-1	/	glass	玻璃	开普款油位计视窗通用/带标识	1
82	72.008.5026	bolt	螺栓	M6*1/12/S=8/8.8级/黑锌/	4
83	/	Pressure reducing valve cover	减压阀盖板	开普款通用/红色亮光	1
84	72.008.5026	bolt	螺栓	M6*1/12/S=8/8.8级/黑锌/	10
85	/	Power side panel	动力侧板	动力侧板/开普款/带空滤检修窗	1
86	/	Air filter access door	空滤检修门	空滤检修门/开普款通用	1
87	72.008.5026	bolt	螺栓	M6*1/12/S=8/8.8级/黑锌/	4
88	71.019.0282	Control panel assembly	控制面板总成	控制面板总成/开普款/APD9500Q/230V/400V	1
89	72.008.5026	bolt	螺栓	M6*1/12/S=8/8.8级/黑锌/	6
90	35.014.0069	bolt	螺栓	(GB/T5789) M5*12	2
91	12.015.0016	Wiring board assembly	接线板总成	85.5*24*26/普通双压/黑色阻燃	1
92	35.014.0069	bolt	螺栓	(GB/T5789) M5*12	1
93	12.014.0007	Carbon brush	碳刷	190碳刷 (UL认证)	1

批准:

审核:

编制: